

X-TENS[®] 80

Opvallend verlicht

Naast het X-Tens[®] 40 onverlichte frame, bestaat nu ook de verlichte variant, de X-Tens[®] 80. Door het slimme ontwerp zijn er veel toepassingen mogelijk, van **minimalistische lichtbak tot stevig doekframe**. De X-Tens[®] 80 kan ook vrijstaand gemaakt worden voor montage op buizenframes, verlicht of onverlicht. De visual komt optimaal tot zijn recht.

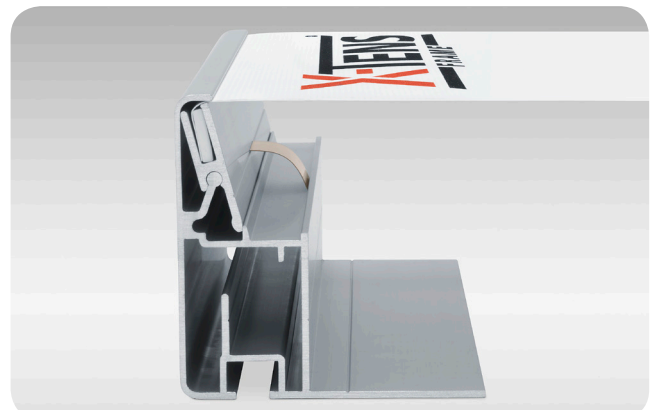
Het PVC doek of elk ander doek wordt strak gespannen met een gepatenteerd inwendig pees kantelprofiel. Om de 600 mm zit een stelschroef waarmee het doek eenvoudig opgespannen wordt. Na het opspannen zit de pees geheel opgesloten, waardoor het doek absoluut stormvast is en niet aanmoedigt tot vandalisme. Het X-Tens[®] frame is onderhoudsvrij en geschikt voor jarenlang intensief gebruik. Ook zijn de doeken met pees prima te vervangen, waarbij **korte wisselfrequenties** mogelijk zijn.

Oftewel een waardig lid van de X-Tens[®] familie.



Kenmerken:

- Verlicht of onverlicht
- Maximaal doekoppervlakte
- PVC doek voor binnen- en buitengebruik
- Eenvoudige montage
- Licht in gewicht
- Stevig en stormvast
- Snelle doekwisseling



X-tens[®]



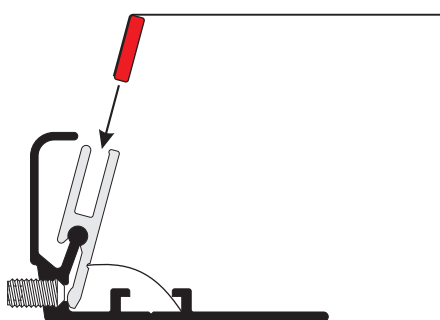
Uniek

Uitgangspunt voor dit unieke doekframe is een frame waarbij de Signmaker zelf zijn eigen visuals kan printen en **ZELF eenvoudig kan afwerken**.

Aan het PVC doek kan eenvoudig een PVC pees verlijmd worden. Smart-Sign levert hiervoor de juiste pees en lijm aan.

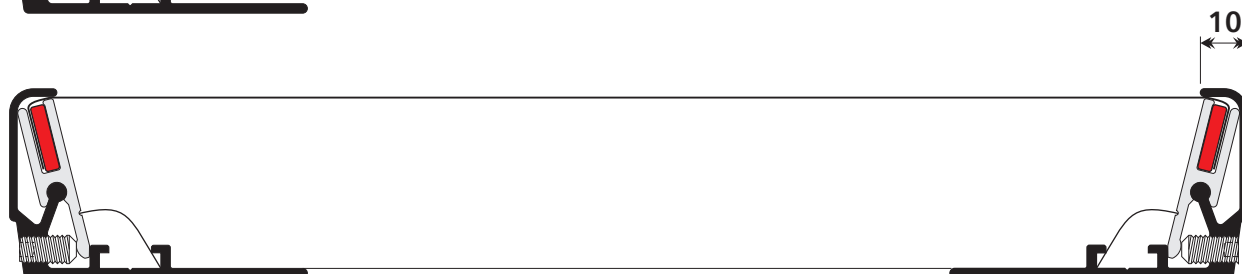
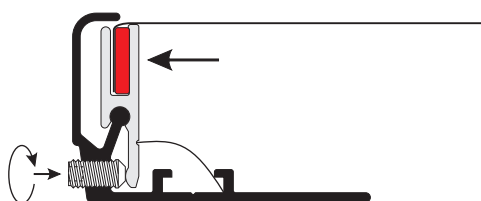
Hierdoor is het nu mogelijk om binnen enkele uren een doek te printen en te wisselen.

Bij grotere aantallen of langere levertijd kan ook een standaard PVC pees aan het doek genaaid worden door een ervaren doekleverancier.



Eenvoudig

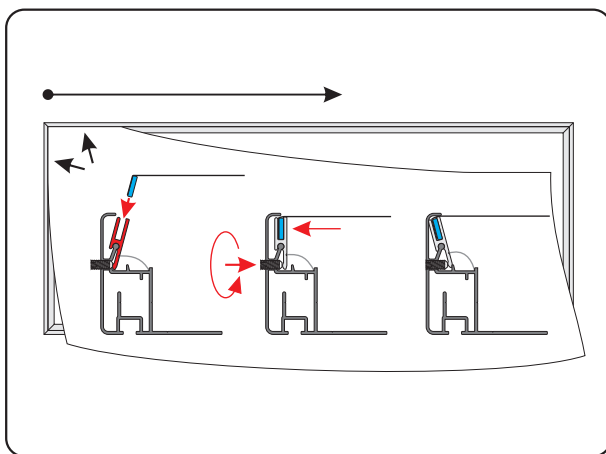
De PVC doeken zijn in een handomdraai te verwisselen. Druk de pees in het kantelprofiel en draai de stelschroef vast.



PATEND PENDING

MONTAGEHANDLEIDING X-TENS 80

- Bepaal de juiste plaats voor de lichtbak, hou rekening met ruimte voor het vastdraaien van de stelschroeven aan de zijkanten.
- Controleer voor montage of het doek binnen de tolerantie valt, zie profielenblad.
- Controleer waar de stroomtoevoer vandaan komt en waar deze de lichtbak uit komt. Hou rekening met de lengte van de kabel voor het aansluiten op de los meegeleverde LED-voeding.
- Bepaal waar de bevestigingsgaten moeten komen, hou rekening met de plaats van de lichtbak op de ondergrond.
- Boor de gaten door de witte achterwand & achterkokers. Bij grotere lichtbakken zijn deze een belangrijk deel van de draagconstructie van de lichtbak. Kleine afmetingen X-tens 80 hebben geen achterkokers. Indien mogelijk ook het gat van de doorvoertule bepalen en boren. Neem de maatvoering van de bevestigingsgaten over op de muur.
- Kies de juiste bevestigingsmiddelen in combinatie met de ondergrond waar de lichtbak tegen aan komt (steen, hout, damwand, enz.)
- Controleer of deze ondergrond ook het gewicht van de lichtbak kan dragen. Hierna kan de lichtbak gemonteerd worden.
- Nadat de lichtbak is gemonteerd de kabel aansluiten op de 12 volt led-voeding of indien nodig aan laten sluiten door een elektricien.

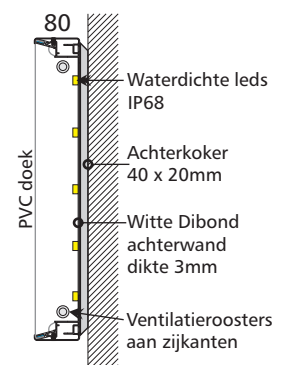
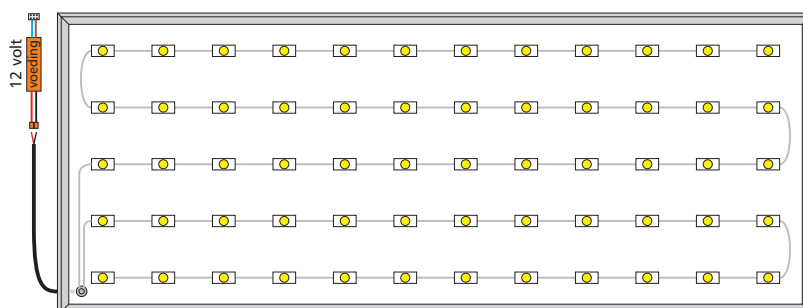


Montage doek:

Schuif de pees in de boven- en linker zijde, van de linker bovenhoek. Vervolgens de pees in de hele bovenzijde, waarna de inbussen van het boven profiel voor de helft worden aangedraaid.

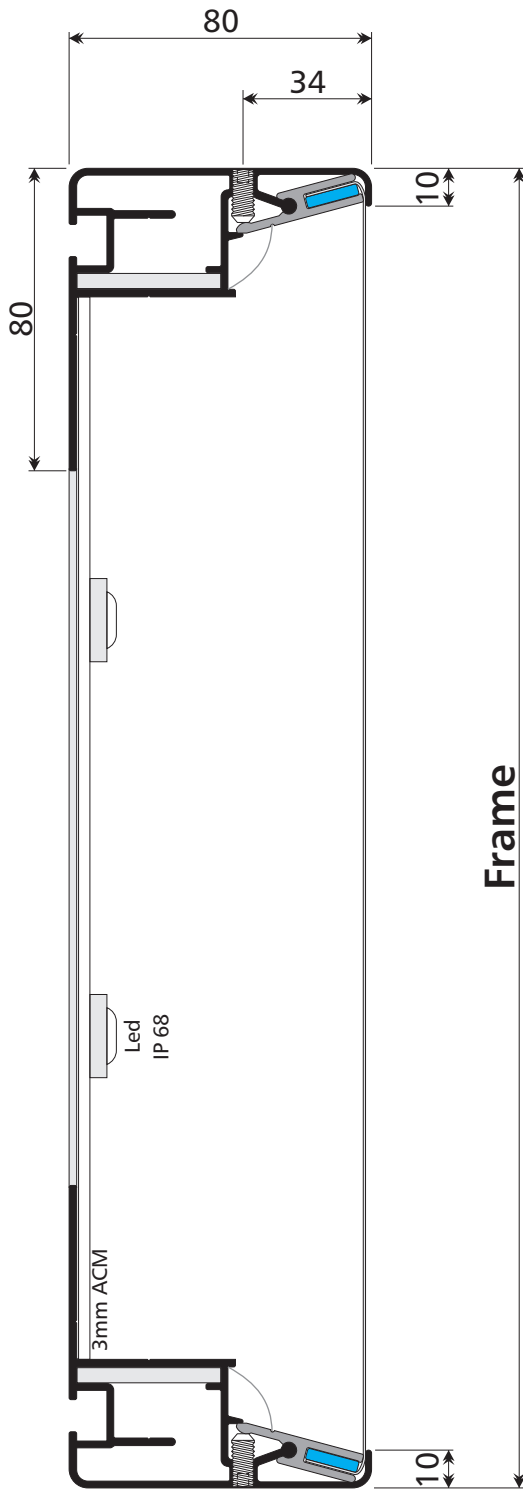
Dan kunnen de linker- en rechterzijde, en als laatste de pees in de onderzijde geschoven worden. Schroef de inbussen van de onderzijde geheel handvast. Hierna de zijkanten en als laatste de bovenzijde geheel indraaien.

Bij te veel wind is het niet verstandig om het doek in het frame te hangen. Afhankelijk van het gewicht van de lichtbak, deze met minimaal 2 personen monteren.



Deze montagehandleiding is bedoeld als richtlijn. U bent als signmaker / uitvoerder altijd zelf verantwoordelijk voor de montage. Smart-Sign B.V. sluit alle aansprakelijkheid m.b.t. (vervolg)schade uit. Typfouten voorbehouden.

X-TENS[®] 80

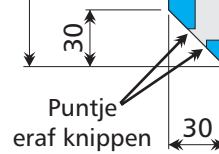


Schoon snijmaat doek = Frame + 10

de zijkanten van het doek en pees gelijk houden

PVC pees 14x3mm

Doekspecificatie Tolerantie doek: + 3mm - 3mm



PVC pees
14x3mm



Verlicht: Backlit doek
Onverlicht: Frontlit doek

PATEND PENDING

