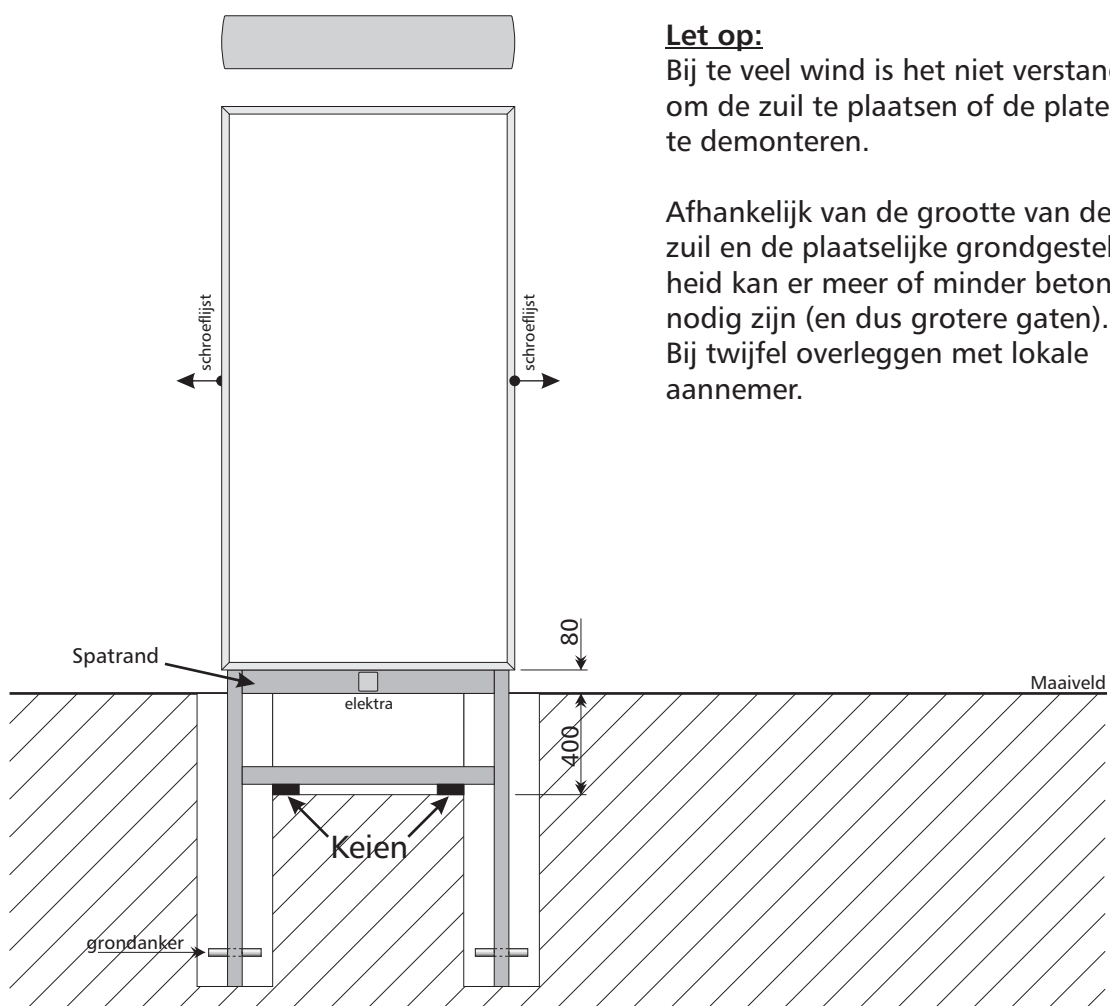


MONTAGEHANDLEIDING ECLIPS ZUIL

- Graaf 2 gaten van 300 x 300 x 1000mm (L x B x D). De afstand tussen de gaten dient even groot te zijn als de afstand tussen de staanders, gemeten hart op hart. Bij zuilen groter dan 3,5 meter gaten van minstens 500 x 500 x 1000mm graven.
- Tussen de gaten wordt de grond weggegraven tot een diepte van 400 mm. Leg onderin deze geul, aan de uiteinden, 2 keien of stevige tegels en stel dit waterpas, omdat hier op de zuil komt te rusten tijdens het storten van beton.
- Plaats de staanders, met grondankers, in de gaten en stel de zuil waterpas. Vul de gaten voor de helft met droge turbo betonmortel (sneldrogend), voeg per gat een halve emmer met water toe. Vul de gaten aan met droge betonmortel tot 200 mm onder de rand.
- Controleer of de zuil nog waterpas staat. Na 10 tot 15 minuten is de beton hard en staat de zuil vast.
- De 2 gaten verder aanvullen met aarde tot de grond even hoog is als de onderzijde zuil (dus tot onder de spatrand) voor het mooiste resultaat.

Demontage platen:

- Voor het demonteren van de platen eerst de schroeflijsten aan zijkanten verwijderen.
- De acrylaat platen zijn aan de boven- en onderzijde voorzien van hangranden. Een 17mm hangrand aan de bovenzijde, en een 11mm aan de onderzijde. De platen dienen zo recht mogelijk uit en in de zuil geschoven te worden.
- De 220 volt aansluiting zit buiten de zuil aan de onderzijde op de spatrand. De platen hoeven na het beletteren niet meer uit de Eclips zuil gehaald te worden voor montage in de grond.

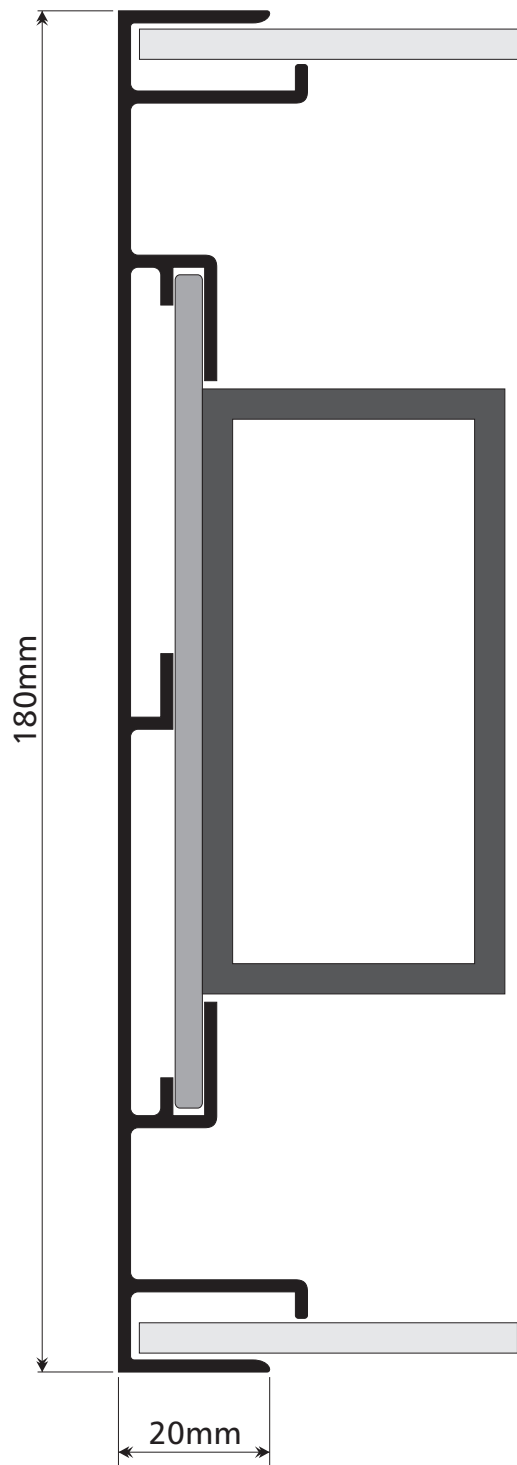


Let op:

Bij te veel wind is het niet verstandig om de zuil te plaatsen of de platen te demonteren.

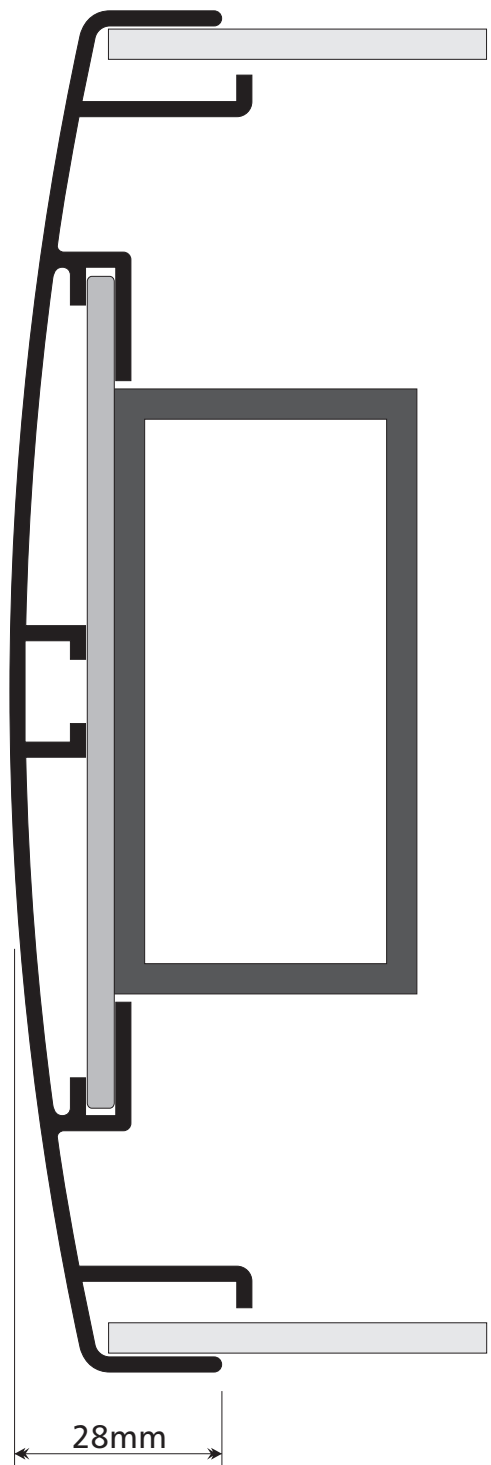
Afhankelijk van de grootte van de zuil en de plaatselijke grondgesteldheid kan er meer of minder beton nodig zijn (en dus grotere gaten). Bij twijfel overleggen met lokale aannemer.

STRATOS 180 zuil



Zichtmaat= zuilmaat - 40mm
 Plaatmaat= zuilmaat - 7mm

ECLIPS 180 zuil



Zichtmaat= zuilmaat - 56mm
 Plaatmaat= zuilmaat - 27mm